

BM 9050-10

Asistent



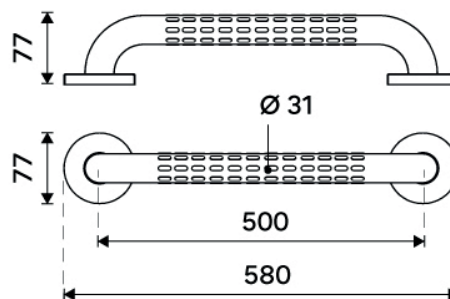
Nerezové madlo rovné 500 mm

Průměr 32mm. Povrch kartáčovaný - mat. Nerezová ocel 1.4301 (18/8). Maximální nosnost 150 kg.

Grab bar 500 mm

Diameter 32 mm. Brushed surface - matt. Stainless steel (18/8). 150 kg maximum load.

Náhradní díly / Spare parts

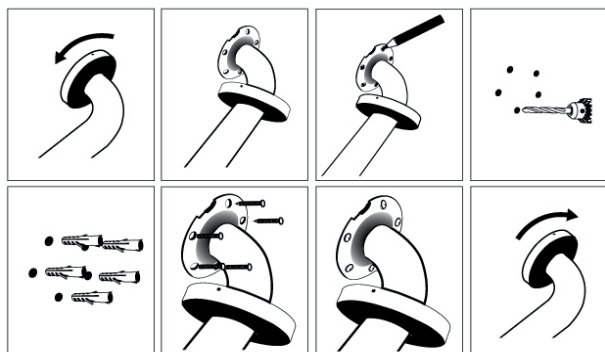


→ 580 ↑ 77 ↗ 77

montáž / installation :



montážní konzole / installation bracket :



1-2-3-4
5-6-7-8

materiál - úprava (barva) / material - surface finish (colour) :
nerez 1.4301 (18/8)-Kartáčovaná nerez 1.4301.
stainless steel 18/8-brushed stainless steel 18/8



→ 770
↑ 5800
↗ 770

EAN :

8595187119505



ROMVEL spol. s r. o.
Dr. Milady Horákové 561/86a
Liberec 7, 460 07
Česká Republika / Czech Republic

T: (+420) 485 105 671
T: (+420) 485 107 441
F: (+420) 485 105 674
E: nimco@nimco.cz



www.nimco.cz