

BM 9080-10

# Asistent



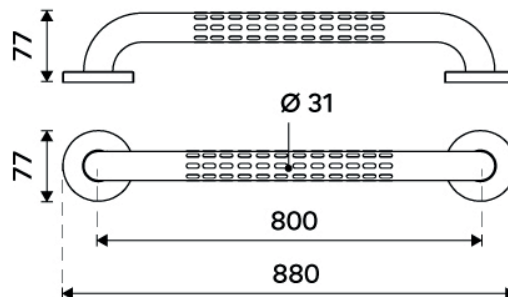
## Nerezové madlo rovné 800 mm

Průměr 32mm. Povrch kartáčovaný - mat. Nerezová ocel 1.4301 (18/8). Maximální nosnost 150 kg.

## Grab bar 800 mm

Diameter 32 mm. Brushed surface - matt. Stainless steel (18/8). 150 kg maximum load.

Náhradní díly / Spare parts

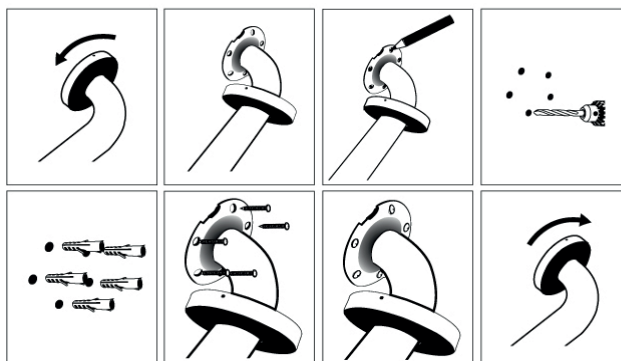


→ 880    ↑ 77    ↗ 77

montáž / installation :



montážní konzole / installation bracket :



1-2-3-4  
5-6-7-8

materiál - úprava (barva) / material - surface finish (colour) :  
**nerez 1.4301 (18/8)-Kartáčovaná nerez 1.4301.**  
**stainless steel 18/8-brushed stainless steel 18/8**



→ 770  
↑ 8800  
↗ 770

EAN :

8595187119529



ROMVEL spol. s r. o.  
Dr. Milady Horákové 561/86a  
Liberec 7, 460 07  
Česká Republika / Czech Republic

T: (+420) 485 105 671  
T: (+420) 485 107 441  
F: (+420) 485 105 674  
E: nimco@nimco.cz



www.nimco.cz