

BML 906060-10

# Asistent



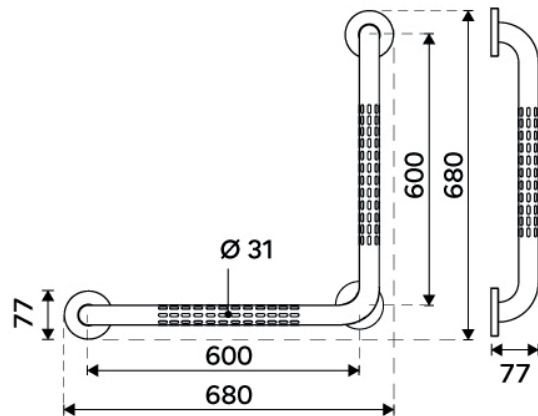
## Nerezové madlo lomené 600 mm

Skladané. Průměr 32 mm. Povrch kartáčovaný - mat.  
Nerezová ocel 1.4301 (18/8). Maximální nosnost 150 kg.

## Angled grab bar 600 mm

Folded. Diameter 32 mm. Brushed surface - matt. Stainless steel (18/8). 150 kg maximum load.

Náhradní díly / Spare parts

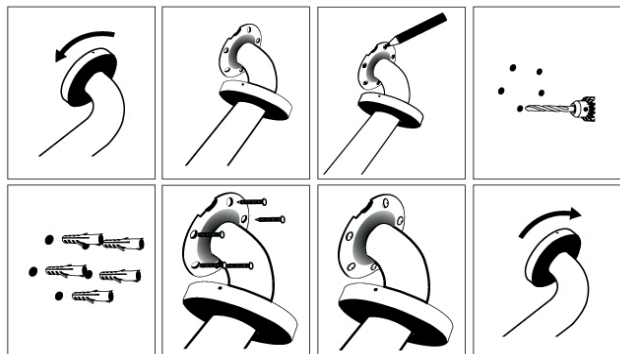


→ 680    ↑ 600    ↗ 77

montáž / installation :



montážní konzole / installation bracket :



1-2-3-4  
5-6-7-8

materiál - úprava (barva) / material - surface finish (colour) :

**nerez 1.4301 (18/8)-Kartáčovaná nerez 1.4301.**

**stainless steel 18/8-brushed stainless steel 18/8**



→ 770

↑ 6800

↗ 6000

EAN :

**8595187119543**



ROMVEL spol. s r. o.  
Dr. Milady Horákové 561/86a  
Liberec 7, 460 07  
Česká Republika / Czech Republic

T: (+420) 485 105 671  
T: (+420) 485 107 441  
F: (+420) 485 105 674  
E: nimco@nimco.cz



www.nimco.cz